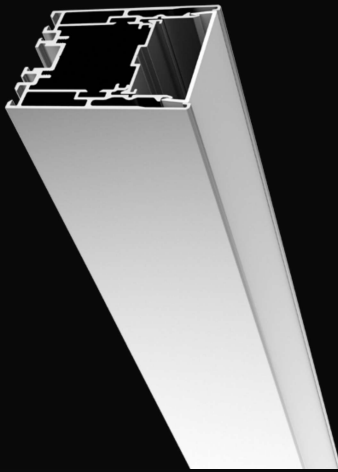


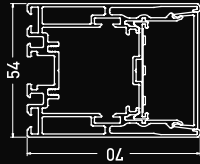
# LINEAR



**PF 0.95**

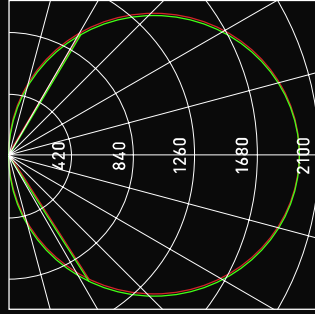


Perfil	LINEAR 5470	mm	5470 LL	5470 SL	5470 HL
Material	Aluminio anodizado	600	1400 lm	1820 lm	2475 lm
Acabado	Aluminio, negro o blanco	1200	2800 lm	3640 lm	4955 lm
CT	2700K, 3000K, 4200K	1800	4200 lm	5460 lm	7430 lm
		2400	5600 lm	7285 lm	9905 lm



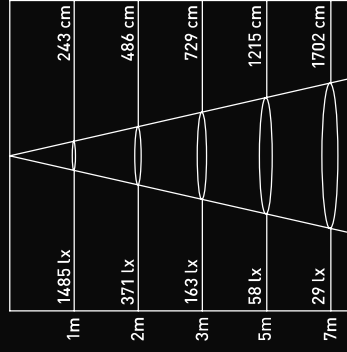
600 / 1200 / 1800 / 2400

21



Average beam angle (50%): 103°

Flux out: 4039 lm



Áng.: 101:12°

Parámetros de fotometría de 5470 SL en 1.2 M

## INCLUYE

- Placa flexible 101351400
- Fuente de alimentación WLG-5470-CL
- Set tornillos WLG-5470-BG
- Sujetador de cable WLG-BG

- Tapa x2 WLG-5470-EC

- Difusor WLG-5470-CV

- Traba rápida WLG-5470-BK

OPCIONAL

- 95 CRI

- Sistema de control: TRIAC/DALI/1-10V

- Tensores de acero para suspender WLG-PN

- 180° unión WLG-UNION-180

- Encuentro "L" WLG-5470-L90

- Encuentro "L" (interno) WLG-5470-L90N

- Encuentro "L" (externo) WLG-5470-L90W

- Encuentro "T" WLG-5470-190

- Encuentro "X" WLG-5470-X90

- Accesorio para aplicar WLG-5470-WL

- Florón WLG-FLORON

# LINEAR

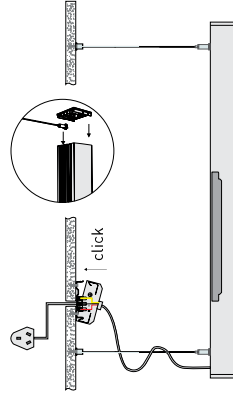
## DIAGRAMA



1. Perfil de aluminio
2. Difusor
3. Tapa magnética
4. Placa flexible

5. Guía de montaje
6. Tensores de acero
7. Puente de sujeción
8. Fuente de alimentación

## INSTALACIÓN COLGANTE



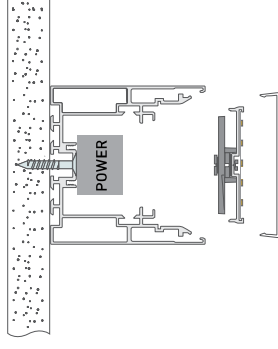
- Paso 1: Unión del perfil + fuente de alimentación + difusor + tapa.
- Paso 2: Instalación en el cielo raso.

## INSTALACIÓN APLIQUE EN PARED



- Paso 1: Instalar las trabas en la pared.
- Paso 2: Instalar el perfil.

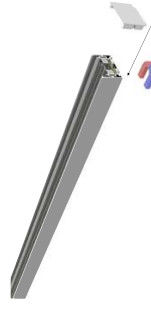
## INSTALACIÓN APLIQUE EN TECHO/PARED



Paso 1: Instalación del perfil.

- Paso 2: Instale la guía de montaje
- Paso 3: Instale el difusor.

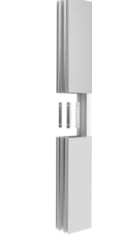
## ACCESORIOS



Tapa magnética y difusor



Traba rápida



180° unión



Encuentro "L" (externo)



Encuentro "L" (interno)



Encuentro "L"



Encuentro "T"



Encuentro "X"